



JULJSKE ALPE
TRIGLAVSKI NARODNI PARK

Ohranjanje občutljive zavarovane narave z usmerjanjem obiska

Pohodništvo je ena od prevladujočih turističnih dejavnosti v dolini Soče. Z dobro premišljeno infrastrukturo in promocijo ga je mogoče prostorsko (daljinske pohodniške poti) in časovno razpršiti (podaljšati sezono) ter s tem zmanjšati njegov vpliv na okolje.

Turizem na območju LAS Dolina Soče temelji na ohranjeni naravi, naravni in kulturni dediščini, »out-door« dejavnostih in aktivnem preživljanju prostega časa. Z večanjem števila obiskovalcev se soočamo z veliko obremenitvijo turističnih točk. Zaradi nerazvitega javnega potniškega prometa večina obiskovalcev k nam prihaja z lastnimi avtomobili, kar predstavlja dodatno obremenitev okolja. Projekt *Usmerjanje obiska v Triglavskem narodnem parku – Pot Julijske Alpe (JA TRAIL)* odgovarja na izzive povečane obiska, da bi ohranil naravo in naravno dediščino.

Namen projekta je preusmerjanje obiska iz visokogorja in občutljivejših območij primorskega dela Triglavskega narodnega parka na obrobje, s tem ohranjanje naravne dediščine ter razvijanje trajnostnega turizma. Z izvedbo ureditve dveh etap pohodniške poti so bili v okviru projekta postavljeni temelji njegove nadaljnega označevanja. Ta je danes že v celoti urejena - poteka okoli Julijskih Alp in po dolinah povezuje Primorsko ter Gorenjsko. Študija trajnostne mobilnosti pa bo podala predloge, kako v prihodnje pristopiti k reševanju perečega problema nerazvosti javnega potniškega prometa v dolini Soče.

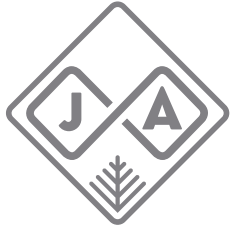
Vizitka projekta:

Ime operacije:	<i>Usmerjanje obiska v Triglavskem narodnem parku – Pot Julijske Alpe</i>
Akronim:	<i>JA TRAIL</i>
Prijavitelj:	<i>Javni zavod za turizem Dolina Soče</i>
Projektjni partnerji:	<i>Javni zavod Triglavski narodni park, Občina Kobarid, Občina Tolmin, Posoški razvojni center, Turistično društvo Log pod Mangartom</i>
Začetek in zaključek operacije:	<i>21. 12. 2018–30. 9. 2020</i>
Ocenjena vrednost:	<i>146.745,47 evra</i>
Upravičeni stroški:	<i>129.403,62 evra</i>
Zaprošen delež sofinanciranja:	<i>85 odstotkov</i>
Odobrena vrednost sredstev:	<i>109.723,31 evra</i>

LAS
Dolina Soče



Evropski kmetijski sklad za razvoj podočelja: Evropa investira v podočelje



Juliana Trail – daljinska pohodniška pot okoli Julijskih Alp



Juliana Trail je pot osebne romanja – k sebi, prvinski naravi in njeni lepoti, krajinski in biotski raznovrstnosti, skritim in neznanim možnostim za meditacijo ter koticom z magično močjo.



Juliana Trail vodi okoli Julijskih Alp, naše največje gorske skupine, in Triglavskega narodnega parka (TNP). Na njej pohodnik ne osvaja vrhov, ampak krepi duha. Speljana je po dolinah in preko prelazov, ob bistrskih rekah, mimo jezer in slapov, skozi gozdove, po pisanih travnikih in pašnikih, mimo skritih koticov, po lokalnih cestah, po delno že označenih planinskih, turističnih ali tematskih poteh. Vabi vas, da doživite ta čudoviti košček sveta, začutite utrip življenja ter spoznate bogato naravno in kulturno dediščino.

Krožna daljinska pohodniška pot je dolga 270 kilometrov. Razdeljena je na 16 etap, ki so v povprečju dolge od 17 do 20 kilometrov, prehodimo pa jih lahko v od petih do sedmih urah. Zasnovane so tako, da se začnejo in končajo v krajih, kjer lahko prenočimo, se okrepčamo ali pa si kupimo hrano ter pijačo. Juliana Trail je označena z rumenimi smerokazi, na katerih je navedena številka etape ter kraja na začetku ali koncu etape; ponekod je dodan še pomemben vmesni kraj. Poleg tega je pot markirana s posebej oblikovanimi markacijami v obliki dveh rombov, znotraj katerih sta črki J in A (okrajšava za Julijske Alpe).

V načrtu je nadgradnja krožne poti in njeno podaljšanje skozi občino Kanal ob Soči do Brd in v Solkan. Odsek bo dolg okoli 60 kilometrov in razdeljen v štiri etape: iz Tolmina do Koče pod Ježo, čez kanalski Kolovrat do Korade, s Korade v Šmartno in iz Šmartna čez Sabotin na železniško postajo v Solkanu. Kanalsko-briško pentljo torej lahko začnemo in končamo na železniški postaji na Mostu na Soči.

Osnovne podatke o poti lahko najdemo v vodniku, ki je bil izdan ob odprtju. V njem so zbrani tehnični podatki, navedeni pa so tudi različni spletni naslovi, kjer najdete dodatne informacije. Za vsako etapo sta izdelana višinski profil in zemljevid, na katerem so označene zanimivosti, ki so navedene tudi v opisu etape.



Turizem Dolina Soče (TDS) je skupaj s **Turističnim društvom (TD) Log pod Mangartom** v okviru projekta uredil dve etapi poti Juliana Trail: etapo 14 Bovec–Log pod Mangartom in slovenski del etape 15 Log pod Mangartom–Trbiž, ki vključuje tudi pentljo na Mangart. TDS je postavil količke z usmerjevalnimi tablami, TD pa je očistilo pot. V sodelovanju z **Javnim zavodom TNP** so na 15. etapi postavili sedem informacijskih tabel.

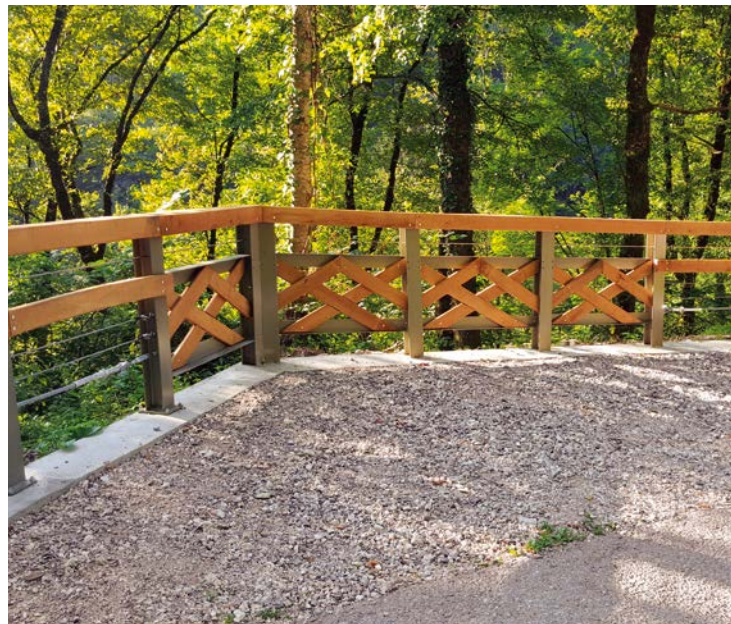


Urejanje turistične infrastrukture

V okviru projekta so partnerji pristopili tudi k urejanju in nadgrajevanju turistične infrastrukture. Informacijsko-ozaveščevalne table obiskovalcu predstavijo značilnosti posameznih lokacij, okoliško naravno in kulturno dediščino, hkrati pa ga opozorijo na primerno obnašanje v naravnem, še posebej zaščitenem okolju.



Lani je **Občina Kobarid** na planini Kuhinja ob parkirišču uredila vstopno točko v TNP. Uredili so plato ter postavili klopi in mize. Skupaj z **Javnim zavodom TNP** so postavili novo informacijsko tablo, že obstoječo pa prenesli na novo lokacijo. S turistično tablo bodo opremili tudi novo parkirišče v Breginju.

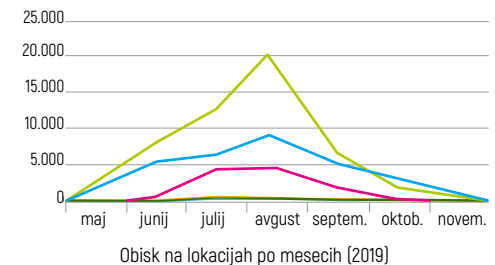
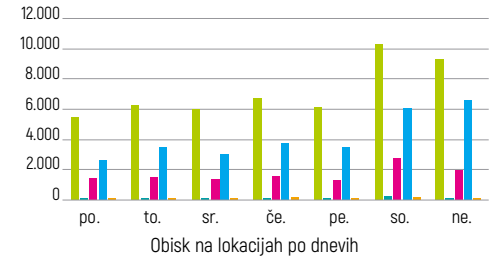
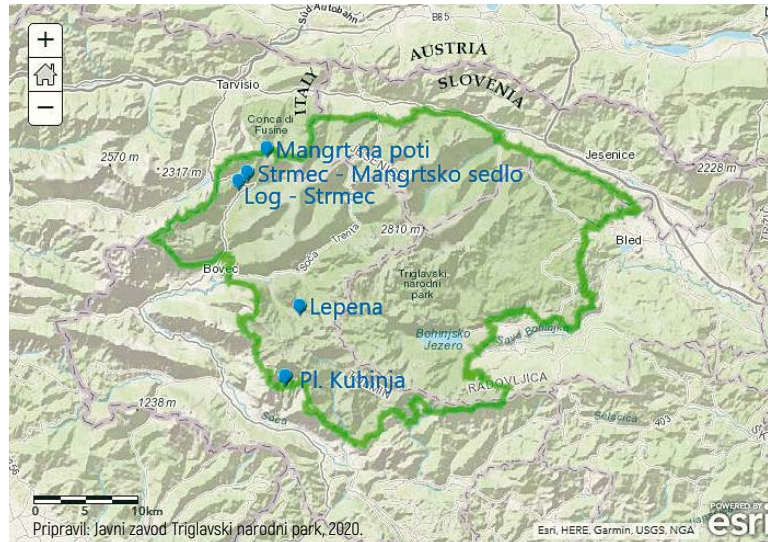


Občina Tolmin je v Tolminskih koritih uredila del ograj in razgledišč ob cesti v Čadrg. **Turizem Dolina Soče** pa je pripravil študijo prenove interpretacije vsebin na poti skozi Tolminska korita.

Spremljanje in usmerjanje obiska v TNP

Z namenom spremljanja in usmerjanja obiska v TNP je Javni zavod TNP pomladi 2019 na različnih lokacijah na primorski strani parka postavili pet samodejnih števecv pohodnikov (lokacije so razvidne iz spodnje karte). Obisk parka so spremljali med poletno sezono.

Števci pohodnikov v TNP v poletni sezoni 2019: nahajajo se v bližini kočje na Mangartskem sedlu, na planinskih poteh Log pod Mangartom–Strmec in Strmec–Mangartsko sedlo, v dolini Lepene na planinski poti proti planinskemu domu pri Krnskih jezerih in na planini Kuhinja na planinski poti med parkiriščem na planini in kočjo.



Obdobje zbiranja podatkov: 1. 5.-1. 11. 2019	Lepena	Planina Kuhinja	Mangart - na poti	Log pod Mangartom-Strmec	Strmec-Mangartsko sedlo
Skupno število prehodov	50.368	28.978	11.876	656	532
Višek na dan	četrtak, 15. 8. 2019 (1.760)	četrtak, 15. 8. 2019 (694)	sobota, 6. 7. 2019 (444)	sobota, 6. 7. 2019 (141)	četrtak, 16. 5. 2019 (58)
Povprečje na dan	296	175	105	4	3
Povprečje ob koncu tedna	409	277	148	6	4
Tedensko povprečje	2.074	1.222	736	27	22
Mesečno povprečje	9.018	5.313	3.199	117	95

Več kot deset novih usmerjevalnih informacijsko-izobraževalnih tabel je bilo ob pomoči številnih deležnikov postavljenih v dolinah Bavšice, Možnice, Koritnice, v vasi Log pod Mangartom in na cesti na Mangart. Vabljeni, da si jih tudi sami ogledate v živo.



Operacijo Usmerjanje obiska v Triglavskem narodnem parku – Pot Julijske Alpe delno financira Evropska unija iz sredstev Evropskega kmetijskega sklada za razvoj podeželja. Za vsebino je odgovoren Posoški razvojni center. Organ upravljanja, določen za izvajanje Programa razvoja podeželja RS za obdobje 2014–2020, je Ministrstvo za kmetijstvo, gozdarstvo in prehrano.

Uredila: Mateja Kutin. **Besedilo:** Renata Cerkovnik, JZ TNP, Janko Humar, TDS, Mateja Kutin, PRC. **Jezikovni pregled:** Polona Hadalin Baša s. p. **Fotografije:** Mitja Sodja s. p., arhivi občin Kobarid in Tolmin ter JZ TNP. **Oblikovanje in tisk:** Gaya d.o.o. **Izdal in založil:** Posoški razvojni center Tolmin, junij 2020.

Viri: | JA TRAIL – Pot Julijske Alpe [online]. 2019. [citirano 11. 5. 2020]. Dostopno na naslovu: lasdolinasoce.si/pot-julijske-alpe-ja-trail | *Juliana Trail* [online]. 2020. [citirano 11. 5. 2020]. Dostopno na naslovu: julian-alps.com | *Juliana Trail 270/16* [online]. [citirano 13. 5. 2020]. Dostopno na naslovu: www.soca-valley.com | Solar, M. in Viduka, M. *Juliana Trail 270/16*. Skupnost julijskih Alp, 2019 |